

G-Wall Badi



Apariencia natural



Fácil instalación
y mantenimiento



Libre de plagas



Protección UV



Aislante acústico
y térmico



Resistente a la
intemperie



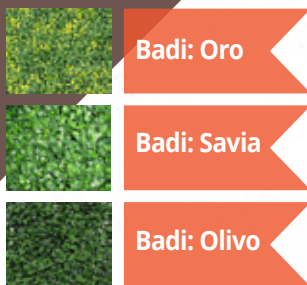
Retardante
al fuego

**EL ARTE
DECORAR
SU JARDÍN**

**ARMONÍA, SENCILLEZ
Y FUNCIONALIDAD**

G-Wall Badi

DATOS GENERALES



MEDIDAS

Base: 50 cm
Longitud: 50 cm

MATERIAL

Polipropileno de alto impacto

Colores Badi: Oro, Savia y Olivo

Peso por pieza: 560 g

Ramas por pieza: 324

Hojas por rama: 120

Material contenido por caja: 12 piezas

Rendimiento por caja: 3 mt²

Garantía: 1 año contra defectos de fabricación y materiales.

REPORTE DE PRUEBA DE RESISTENCIA UV

Tiempo de exposición: 60 horas.

Resultado: No se presentaron cambios visuales en la degradación del color.

Escala obtenida: 4 - 5.

De acuerdo a la norma ISO 105-A02:1993/Cor.2:2005 la escala se determinó por debajo de D65 iluminación estándar, siendo 5 el mejor y 1 el peor.

REPORTE DE COMPOSICIÓN DE MATERIAL

COMPOSICIÓN	LÍMITE	UNIDAD	MDL
Cadmio (Cd)	100	mg/kg	2ND
Plomo (Pb)	1000	mg/kg	2ND
Mercurio (Hg)	1000	mg/kg	2ND
Cromo hexavalente (Cr(VI))	1000	mg/kg	2ND
PBBs	1000	mg/kg	
Monobromobiphenyl		mg/kg	5 ND
Dibromobiphenyl		mg/kg	5 ND
Tribromobiphenyl		mg/kg	5 ND
Tetrabromobiphenyl		mg/kg	5 ND
Pentabromobiphenyl		mg/kg	5 ND
Hexabromobiphenyl		mg/kg	5 ND
Heptabromobiphenyl		mg/kg	5 ND
Octabromobiphenyl		mg/kg	5 ND
Nonabromobiphenyl		mg/kg	5 ND
Decabromobiphenyl		mg/kg	5 ND
PBDEs	1000	mg/kg	
Ether Monobromobiphenyl		mg/kg	5 ND
Ether Dibromobiphenyl		mg/kg	5 ND
Ether Tribromobiphenyl		mg/kg	5 ND
Ether Tetrabromobiphenyl		mg/kg	5 ND
Ether Pentabromobiphenyl		mg/kg	5 ND
Ether Hexabromobiphenyl		mg/kg	5 ND
Ether Heptabromobiphenyl		mg/kg	5 ND
Ether Octabromobiphenyl		mg/kg	5 ND
Ether Nonabromobiphenyl		mg/kg	5 ND
Ether Decabromobiphenyl		mg/kg	5 ND

REFERENCIAS

1 MG/KG = 0.0001%

MDL= Límites permitidos

ND= No detectado

NR= No regulado

DATOS TÉCNICOS

G-Wall Badi

INSTRUCCIONES DE INSTALACIÓN

MATERIAL REQUERIDO:



Tijeras o cúter,
para cortar material.



Clavos en forma de "L",
en caso de ser colocado
en muro de concreto.



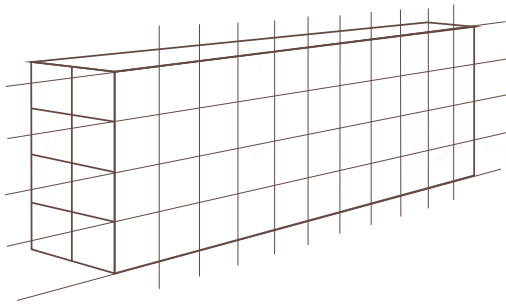
Cinchos,
en caso de ser colocado
en cerca jardinera.



Grapas,
en caso de ser colocado
en tabla roca.

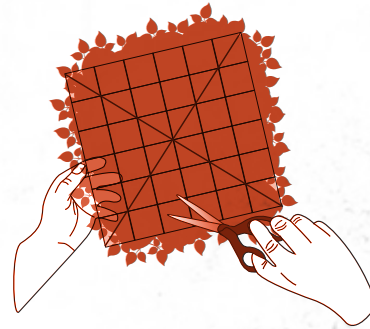
1

Mida y trace líneas de apoyo
para el acomodo del material.



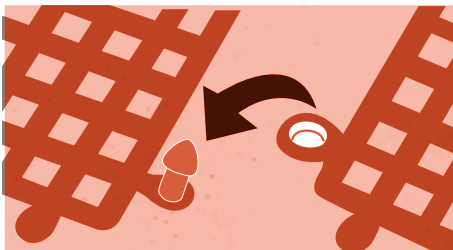
2

Coloque la cantidad del material
boca abajo y corte según requiera.



3

Una mediante las conexiones
sí cada malla en sus extremos.



4

Instale la malla sobre la superficie
deseada y fíjela.

